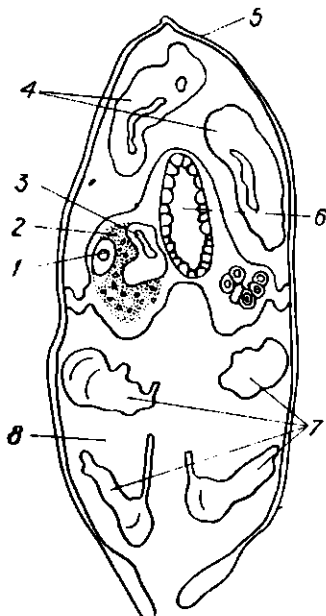


**СЛУЧАЙ РАЗВИТИЯ ПАРТЕНОГЕНЕТИЧЕСКОГО ЭМБРИОНА
В ЯИЧНИКЕ У МОИНЫ МАКРОКОПЫ — *MOINA MACROCOPA* STRAUS
(CRUSTACEA, CLADOCERA)**

А. В. Макрушин

(Государственный научно-исследовательский институт озерного и речного
рыбного хозяйства)

При просмотре гистологических препаратов нескольких сотен моин (*Moina macrocopa* Straus, Moinidae Goulden C. E., 1968) была обнаружена одна особь, в левом яичнике которой находился партеногенетический эмбрион. Как и другие эмбрионы, находившиеся в выводковой сумке, он был на стадии, предшествующей началу пигментации глаз. Продольная ось тела обнаруженного в яичнике эмбриона была параллельна продольной оси тела материнского организма, поэтому на поперечных срезах моины видны поперечные срезы этого эмбриона (рисунок). В этом же яичнике были обнаружены два сформировавшихся и начавших уже распадаться субитанных яйца того же вымета, что и развивающиеся эмбрионы.



Партеногенетические эмбрионы моины развиваются и растут в выводковой сумке не только за счет желтка, запасы которого в яйцах малы, но и за счет соков материнского организма. Этим и можно объяснить дробление задержавшегося по каким-то причинам яйца в яичнике и последующее развитие эмбриона в полости тела. Омываемый кровью, он нашел здесь достаточно хорошие условия для развития.

Препарат хранится в ЗИН АН СССР под № 54206.

Поперечный срез партеногенетической самки
Moina macrocopa:

1 — овоциты; 2 — распадающиеся субитанные яйца в яичнике; 3 — эмбрион, развивающийся в яичнике; 4 — эмбрионы, развивающиеся в выводковой сумке; 5 — створка раковинки; 6 — кишка; 7 — конечности; 8 — пространство выводковой сумки.

Л И Т Е Р А Т У Р А

Goulden C. E. 1968. The systematic and evolution of the Moinidae. Trans. Amer. Philos. Soc. New ser., v. 58, pt. 6.

Поступила 2.IV 1970 г.