

УДК 595.122:599.745

**НОВАЯ ТРЕМАТОДА — *ORTHOSPLANCHNUS OCULATUS* SP. N.  
(TREMATODA, CAMPULIDAE)— ПАРАЗИТ  
ТИХООКЕАНСКОГО МОРЖА**

**М. В. Юрахно**

(Крымский педагогический институт)

В 1966 г., исследуя по заданию Магаданского отделения Тихоокеанского научно-исследовательского института рыбного хозяйства и океанографии (ТИНРО) гельминтофауну ластоногих и китообразных Чукотского м., в кишечнике двух моржей (вскрытия 335 и 341) мы обнаружили трематод рода *Orthosplanchnus* Odhner, 1905, оказавшихся представителями нового вида. В настоящей статье приводится их описание.

*Orthosplanchnus oculatus* Jurachno sp. n.

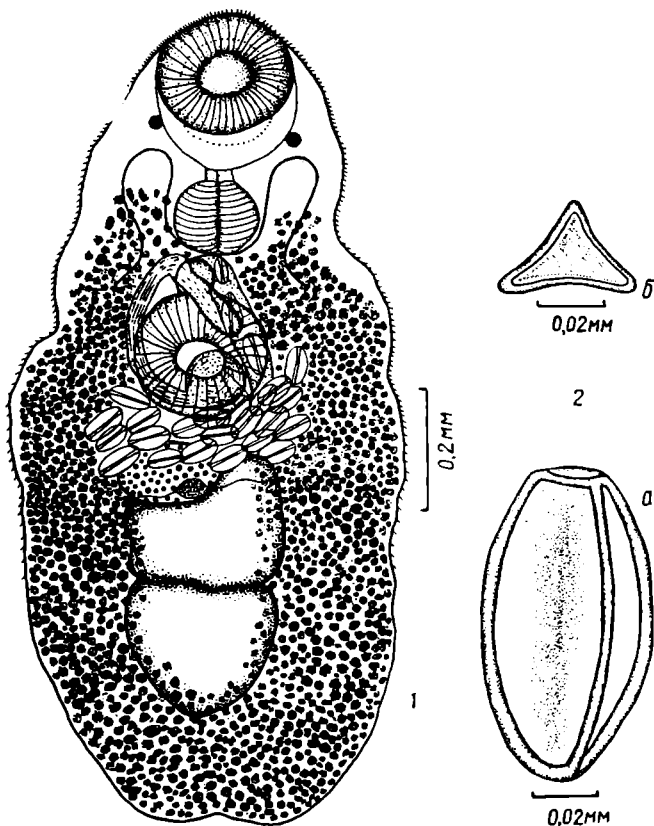
Голотип № PL 1/1, хранится в зоологическом музее ЦНПМ АН УССР, паратипы № 335, 341 б и в — в гельминтологической коллекции кафедры зоологии Крымского педагогического института (Симферополь).

**Описание** (по голотипу). Трематода грязно-белого цвета. Длина тела 1,32 мм, максимальная ширина (на уровне матки) — 0,66 мм. Кутикула от головного конца до заднего края переднего семенника вооружена мелкими шипиками (рисунок). Позади ротовой присоски на дорсальной стороне тела находятся два рудиментарных пигментных глазных пятна диаметром 0,011 мм. Ротовая присоска субтерминальная, ее длина 0,213 мм, ширина — 0,228 мм. Брюшная присоска несколько больше ротовой: ее размеры — 0,224 × 254 мм. Пищеварительный аппарат начинается коротким (0,019 мм длины) префаринксом. Фаринкс мощный (0,125 × 0,137 мм); к нему примыкает очень короткий, еле заметный пищевод. От переднего отдела кишечника с каждой стороны отходит по одному, направленному вперед, дивертикулу (0,152 × 0,057 мм). Кишечные стволы не имеют больше отростков; они тянутся до заднего конца тела, где слепо заканчиваются. Выделительное отверстие расположено на заднем конце тела терминально.

Половое отверстие лежит медиально перед брюшной присоской. Мужской концевой аппарат состоит из округлого семенного пузырька диаметром 0,113 мм, простатического отдела, семевыделительного канала и вооруженного шипиками цирруса длиной 0,140 мм. Семенники расположены один за другим медиально в начале задней половины тела; они цельнокрайные, неправильной формы, передний несколько больше заднего (длина переднего 0,213 мм, ширина — 0,289 мм, заднего соответственно — 0,216 мм и 0,266 мм) плотно прилегают друг к другу. Яичник цельнокрайный, поперечноовальный, размером 0,106 × 0,171 мм, находится между передним семенником и маткой, которые отодвигают его вправо от медиальной линии. Желточники очень развиты, их фолликулы диаметром 0,023—0,026 мм густо расположены с дорсальной и вентральной сторон трематоды и тянутся от уровня середины фаринкса до заднего конца тела. Размеры желточного резервуара 0,038 × 0,083 мм. Матка образует два поперечных изгиба. Яйца крупные

(0,091—0,096×0,042—0,045 мм), покрыты толстой скорлупой, с крышечкой, в поперечном разрезе треугольные.

Морфологическая вариабельность. Для описываемого вида характерна изменчивость основных анатомо-морфологических признаков. Приводим данные, полученные на исследованных экземплярах. Длина тела 0,77—1,47 мм, максимальная ширина — 0,36—0,66 мм. Длина ротовой присоски 0,140—0,213 мм, ширина — 0,182—0,228 мм; размеры брюшной присоски соответственно 0,156—



*Orthosplanchnus oculatus* sp. n.:

1 — общий вид; 2 — яйцо: а — вид сбоку, б — поперечный разрез.

0,235 мм и 0,186—0,254 мм. Длина префаринкса 0,007—0,068 мм; размеры фаринкса 0,096—0,125×0,114—0,137 мм. Длина дивертикула 0,133—0,167 мм, ширина — 0,057—0,061 мм. Размеры переднего семени 0,091—0,226×0,156—0,289 мм, заднего — 0,117—0,216×0,175—0,266 мм. Диаметр семенного пузырька 0,113—0,156 мм. Размеры яичника 0,057—0,170×0,114—0,207 мм, яйца — 0,087—0,096×0,042—0,053 мм.

Материал, место и время обнаружения. *Orthosplanchnus oculatus* sp. n. найдена в количестве 5 экз. в кишечнике тихоокеанского моржа (*Odobenus rosmarus divergens* Illiger), пойманного в Чукотском м. (у пос. Уэлен) 19.VII 1966 г.; leg. at det. М. В. Юрахно.

Дифференциальный диагноз. Род *Orthosplanchnus* Odhner, 1905 в настоящее время объединяет пять видов: *O. arcti-*

*cus*, *O. fraterculus*, *O. elongatus*, *O. sudarikovi* и *O. pygmaeus* (Скрябин, 1948; Делямуре, 1955; Трещёв, 1966; Юрахно, 1967). От трематод указанных видов описываемая нами отличается меньшими размерами тела, префаринкса, дивертикулов, яичника и цирруса, а также наличием рудиментарных пигментных глазных пятен, характером размещения желточников и иным хозяином. От трематод всех видов, кроме *O. pygmaeus*, она отличается также меньшими размерами ротовой и брюшной присосок, фаринкса, пищевода, семенников и иным районом обнаружения. Кроме того, *O. oculatus* отличается от *O. arcticus* и *O. fraterculus* иным местом локализации, а от *O. elongatus* — гораздо большими размерами яиц.

В заключение отметим, что представитель рода *Orthosplanchnus* у тихоокеанского моржа обнаружен впервые.

#### ЛИТЕРАТУРА

- Делямуре С. Л. 1955. Гельминтофауна морских млекопитающих в свете их экологии и филогении. М.  
 Скрябин К. И. 1948. Трематоды животных и человека. Т. 2. М.—Л.  
 Скрябин К. И. и Шульц Р. С. 1940. Основы общей гельминтологии. М.  
 Трещев В. В. 1966. Новая трематода *Orthosplanchnus sudarikovi* nov. sp. (Campulidae) от белухи. Мат-лы к науч. конф. Всесоюз. об-ва гельминтол., ч. III. М.  
 Юрахно М. В. 1967. Новый вид рода ортоспланхнус — *Orthosplanchnus pygmaeus* (Trematoda, Campulidae) — паразит кита. Вестн. зоол., № 3.

Поступила 20.II 1968 г.

#### NEW TREMATODA—*ORTHOSPLANCHNUS OCULATUS* SP. N. (CAMPULIDAE)— PARASITE OF *ODOBAENUS ROSMARUS DIVERGENS* ILLIGER

M. V. Yurakhno

(The Crimean State Pedagogical Institute)

#### Summary

New trematoda *Orthosplanchnus oculatus* sp.n. from intestine of *Odoboenus rosmarus divergens* Illiger, living in the Chukotsk Sea is described. Length of the trematoda body is 1.32 mm, maximum width—0.66 mm. The new species differs from the other one of the given genus in the considerably less size of the body and separate organs, their interdependence, as well as in the presence of the rudimentary pigmentary eyespots, type of position of vitellarium and other host.